

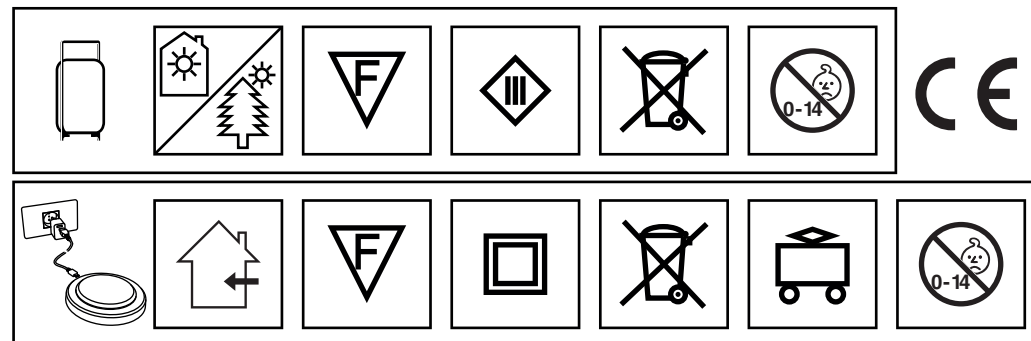
WARLI

TWILIGHT - Design by Paolo Zani

(IT) Il presente manuale contiene i parametri e le specifiche applicabili con icone, in conformità alle norme e agli standard di sicurezza internazionali.

AVVERTENZA!

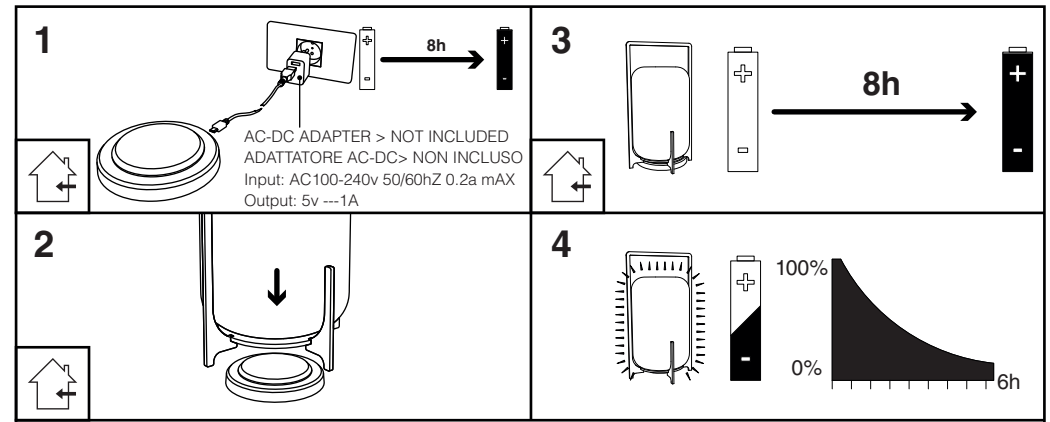
- Non adatto ai bambini. L'uso improprio del caricatore può causare scariche elettriche.
- Il prodotto deve essere utilizzato solo con il caricatore / alimentatore consigliato.
- Al fine di garantire un utilizzo ed un funzionamento corretti del prodotto, è necessario seguire attentamente le presenti istruzioni e conservarle per ogni riferimento futuro.
- Staccare sempre il filo della corrente prima di iniziare le operazioni di installazione, manutenzione o riparazione.
- Controllare regolarmente il prodotto (compreso trasformatore/alimentazione) per valutare eventuali danni a cavo, spina, finitura e altre parti. In caso di danni, interromperne l'utilizzo.
- Effettuare la pulizia del prodotto con un panno antipolvere asciutto e non utilizzare solventi né prodotti abrasivi. Evitare di spargere liquidi su tutte le parti elettriche.
- Scollegare il prodotto dal trasformatore / alimentazione prima di procedere alla pulizia.
- Scollegare il prodotto da trasformatore / alimentazione dopo averlo caricato e prima di posizionarlo all'esterno.
- Tenere sempre in considerazione tutte le specifiche tecniche del prodotto.
- Conservare i materiali della confezione (ad es. buste di plastica)
- **X** Smaltimento prodotti. Direttiva Europea 2012/19/EU. L'utente è pregato di informarsi sui sistemi locali di differenziazione, smaltimento e raccolta di prodotti elettrici ed elettronici. Attenersi alle normative locali per lo smaltimento dei rifiuti e non gettare prodotti esausti nei normali rifiuti domestici. Uno smaltimento adeguato dei prodotti aiuta a prevenire l'inquinamento ambientale e possibili danni alla salute.
- **Garanzia:** Il prodotto è disegnato, prodotto e testato in conformità agli standard di sicurezza europei ed internazionali (ad es. IEC/EN62115; CE). Il produttore garantisce che il prodotto è esente da difetti di materiali e manodopera. La garanzia è valida due (2) anni. Danni ai vetri rotti, batterie e lampadine sostitutive non rientrano nei termini di garanzia. Il prodotto è progettato e sviluppato esclusivamente per l'uso di illuminazione al quale è destinato. Qualsiasi danno arrecato dall'utilizzo del prodotto in circostanze eccezionali o tecniche non è coperto dalle condizioni di garanzia. Il periodo di garanzia inizia dalla data di acquisto ed è valido solo su presentazione della ricevuta originale. La garanzia decade se l'articolo non è stato installato, riparato o modificato in conformità alle istruzioni fornite. Il produttore inoltre declina ogni responsabilità per danni causati da un cattivo utilizzo o un'errata applicazione delle istruzioni.



(ENG) This manual contains all parameters and specifications with icons as per International norms and safety standards.

WARNING!

- Not suitable for children. Misuse of charger can cause electrical shock.
- The product is only to be used with the recommended charger / power supply
- To ensure correct and safe installation, usage and functioning of the product, follow these instructions carefully and keep them for future reference.
- Always switch off the power prior to installation, maintenance or repair activities.
- Regularly examine the product (including the transformer / power supply) for damage to the cord, plug, enclosure and other parts, and in the event of such damage, they must not be used.
- Maintain the product with a dry cloth duster, do not use abrasives or solvents.
- Disconnect the product after charging and before placing it outdoors.
- Always consider all technical specifications of the product.
- Keep packaging materials out of children's reach (e.g. Plastic bags,...)
- **X** Disposal of the product. European Directive 2012/19/EU. Please inform yourself about the local waste disposal, separation and collection system for electrical and electronic products. Please act according to your local rules and do not dispose of your old product with your normal household waste. The correct disposal of your product will help prevent potential negative consequences for the environment and human health.
- **Warranty:** The product is designed, produced and tested in accordance with the international/European safety standards (e.g. IEC/EN62115; CE). We warrant that the product is free from defects in materials and workmanship. This warranty is valid for two (2) years. Damaged glass, batteries and replaceable led do not fall under the guarantee terms. The product is specifically designed and developed for the use of lighting for which it is intended. Any damage caused to the product in extreme or technical conditions will not be covered by the guarantee. The period of guarantee starts from the purchase date and is only valid on presentation of the original receipt. The guarantee is void if the product has not been installed, repaired or modified according to the instructions. We do not accept any liability for damage caused as a result of misuse or wrong application of the product.

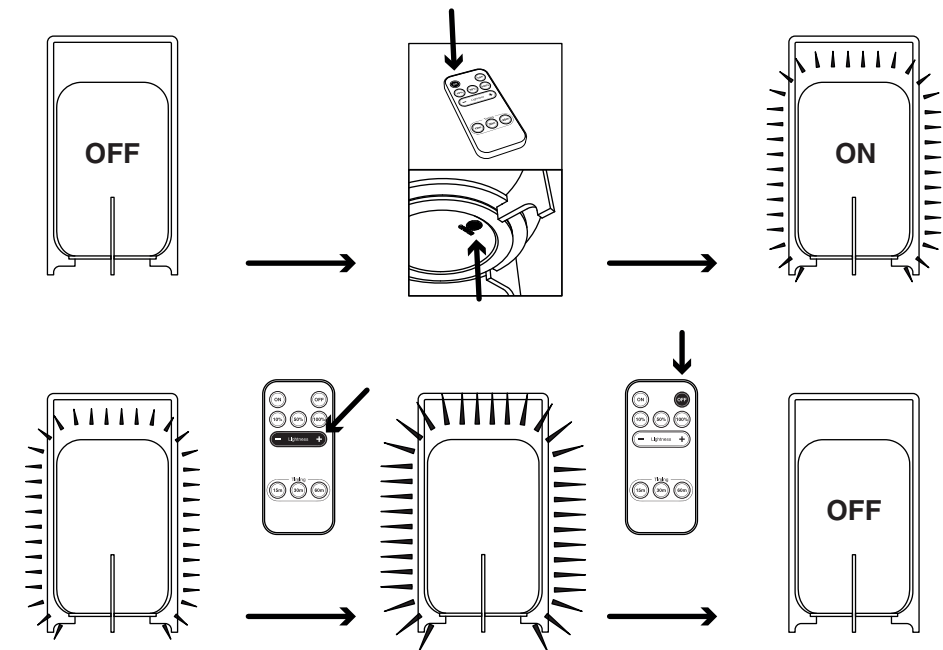


(IT)

Per accendere la luce, premere il pulsante "ON" sul telecomando o la base della luce.
Per regolare l'intensità luminosa, scegliere tra i livelli preimpostati (10%, 50% o 100%) o regolare con i pulsanti nella zona "Lightness".
Per spegnere la luce, premere il pulsante "OFF" o scegliere il tempo di auto spegnimento nella sezione "Timing".

(ENG)

To switch on the light, press the "ON" button on the remote control or the base of the light.
To adjust the light intensity, either choose from the preset levels (10%, 50% or 100%) or adjust with the buttons from the "Lightness" area.
To switch off the light, press the "OFF" button or select the auto shutdown time in the "Timing" area.



WARLI

Made in Italy

Warli s.r.l.
Via Morimondo, 26
20143 Milano - Italia
T +39 02 9388811
F + 39 02 36735921
info@warli.it
www.warli.it